

Logement type E.3 3 1/2 FLEX

Superficie du logement: 991 pi²

Superficie du balcon: 80 pi²

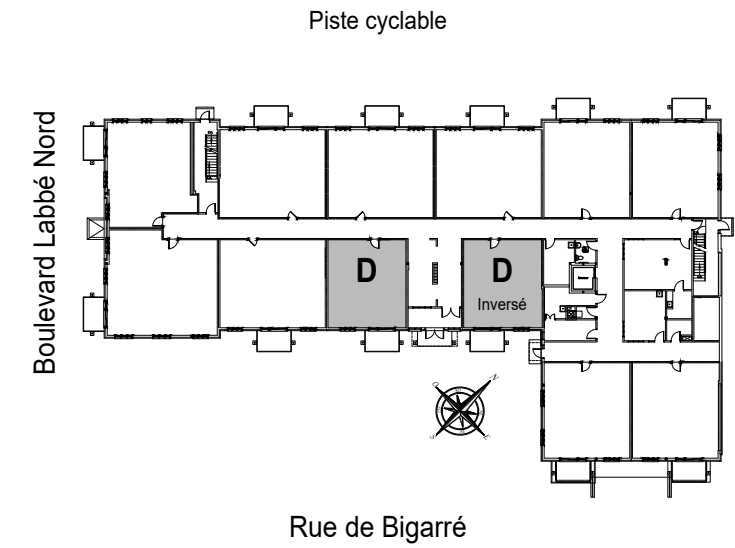
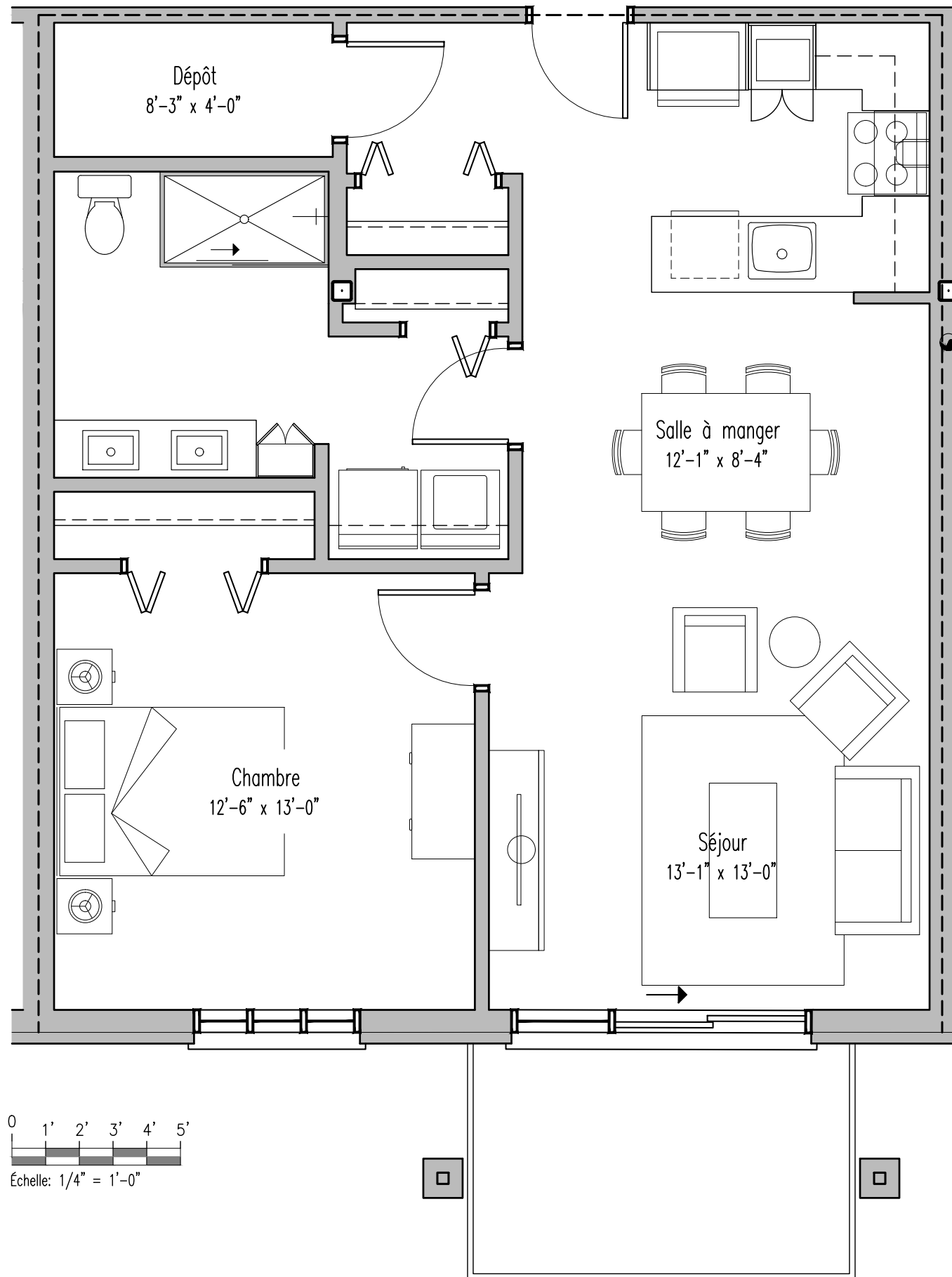
Superficie totale: 1071 pi²

- Toutes les dimensions sont approximatives et sujettes à changement.
- Voir sur place pour la position exacte des cloisons et des armoires.
- La superficie peut varier selon l'emplacement du logement.
- Ajout possible de soufflages carrés ou rectangulaires, verticaux ou horizontaux, pour le passage de la mécanique.
- La surface est calculée à partir de la ligne médiane entre deux logements et jusqu'à la face externe du mur extérieur.
- Si ce plan est photocopié, l'échelle peut en être affectée.

Architecte: ATELIER D'ARCHITECTURE BO.CO



ECHELLE: 1/4"=1'-0"



Logement type D

3 ½ pièces

Superficie du logement: 818 pi²

Superficie du balcon: 80 pi²

Superficie totale: 898 pi²

Appartements :

106, 108

- Toutes les dimensions sont approximatives et sujettes à changement.
- Voir sur place pour la position exacte des cloisons et des armoires.
- La superficie peut varier selon l'emplacement du logement.
- Ajout possible de soufflages carrés ou rectangulaires, verticaux ou horizontaux, pour le passage de la mécanique.
- La surface est calculée à partir de la ligne médiane entre deux logements et jusqu'à la face externe du mur extérieur.
- Si ce plan est photocopié, l'échelle peut en être affectée.

Architecte: ATELIER D'ARCHITECTURE BO.CO