

### Type H.1 4 1/2 Flex

superficie du logement: 983 pi<sup>2</sup>

Superficie du balcon: 84 pi<sup>2</sup>

Superficie totale: 1067 pi<sup>2</sup>

**Appartements:**

**111 211 311 411**

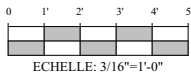
Toutes les dimensions sont approximatives et sujettes à changement.

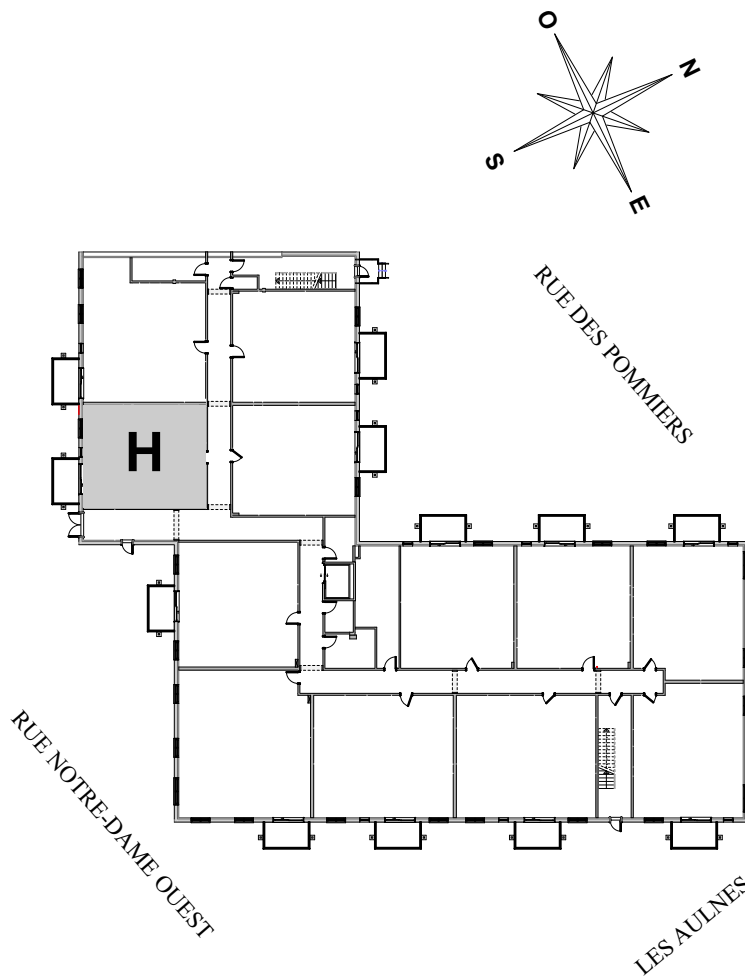
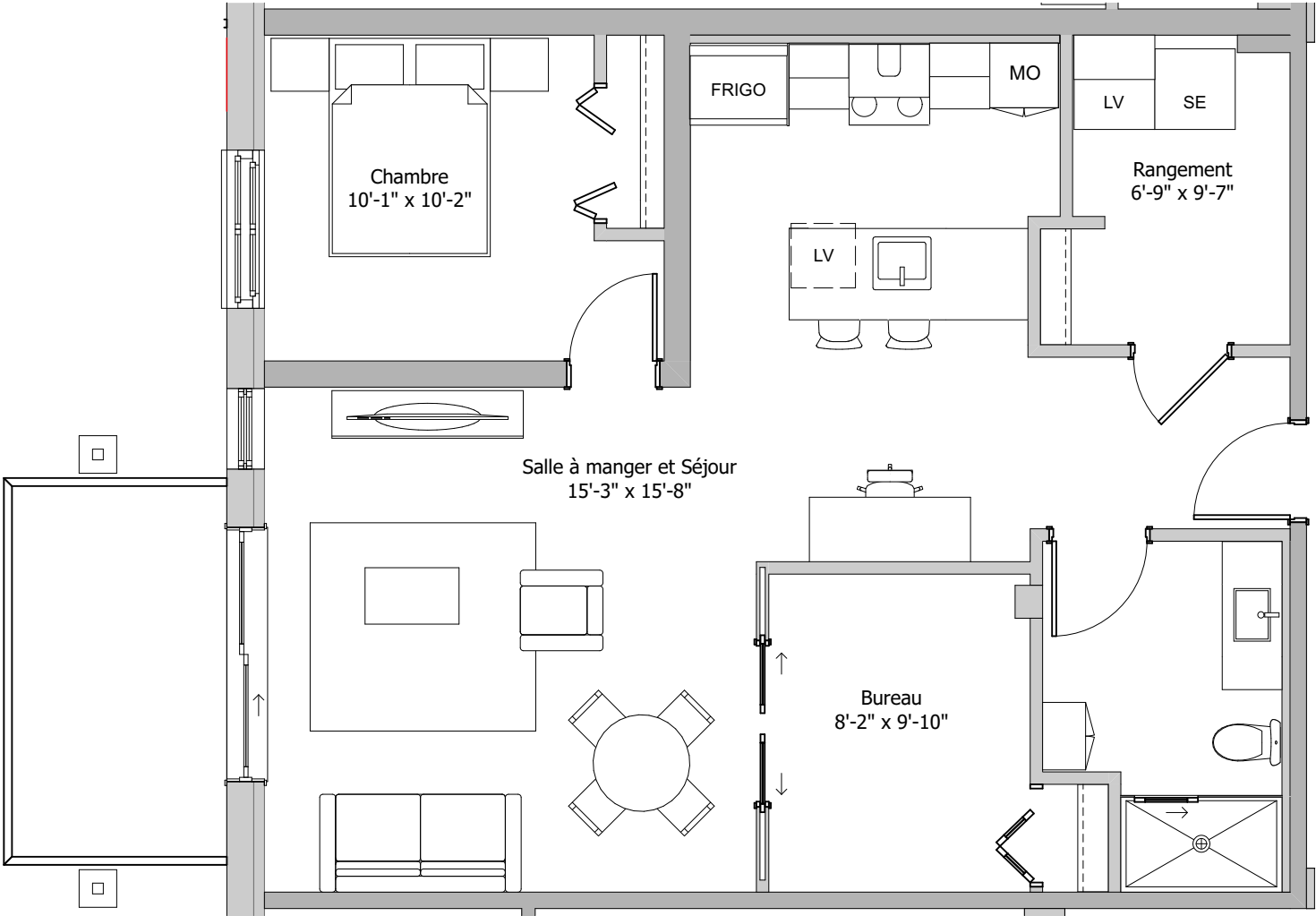
Voir sur place pour la position exacte des cloisons et armoires. La superficie peut varier selon l'emplacement du logement, soit du côté cour ou du côté jardin.

Ajout possible de soufflages carrés ou rectangulaires, verticaux ou horizontaux pour passage de la mécanique

La surface est calculée à partir de la ligne médiane entre deux logements et jusqu'à la face externe du mur extérieur.

Si ce plan est photocopié, l'échelle peut en être affectée.

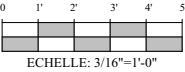


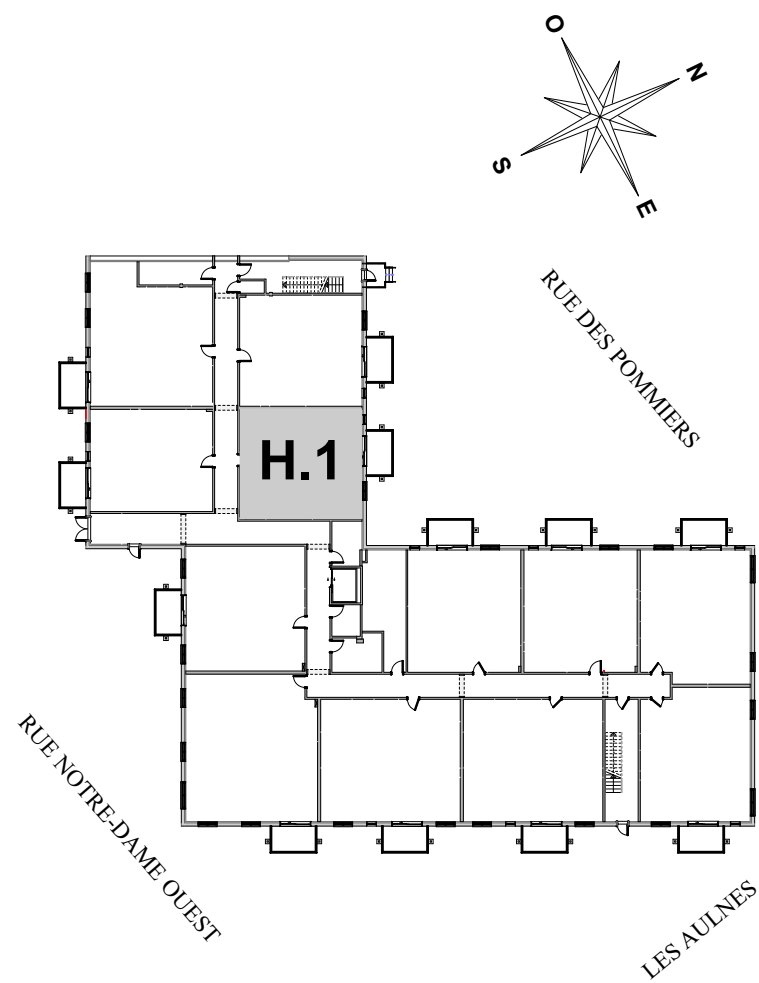
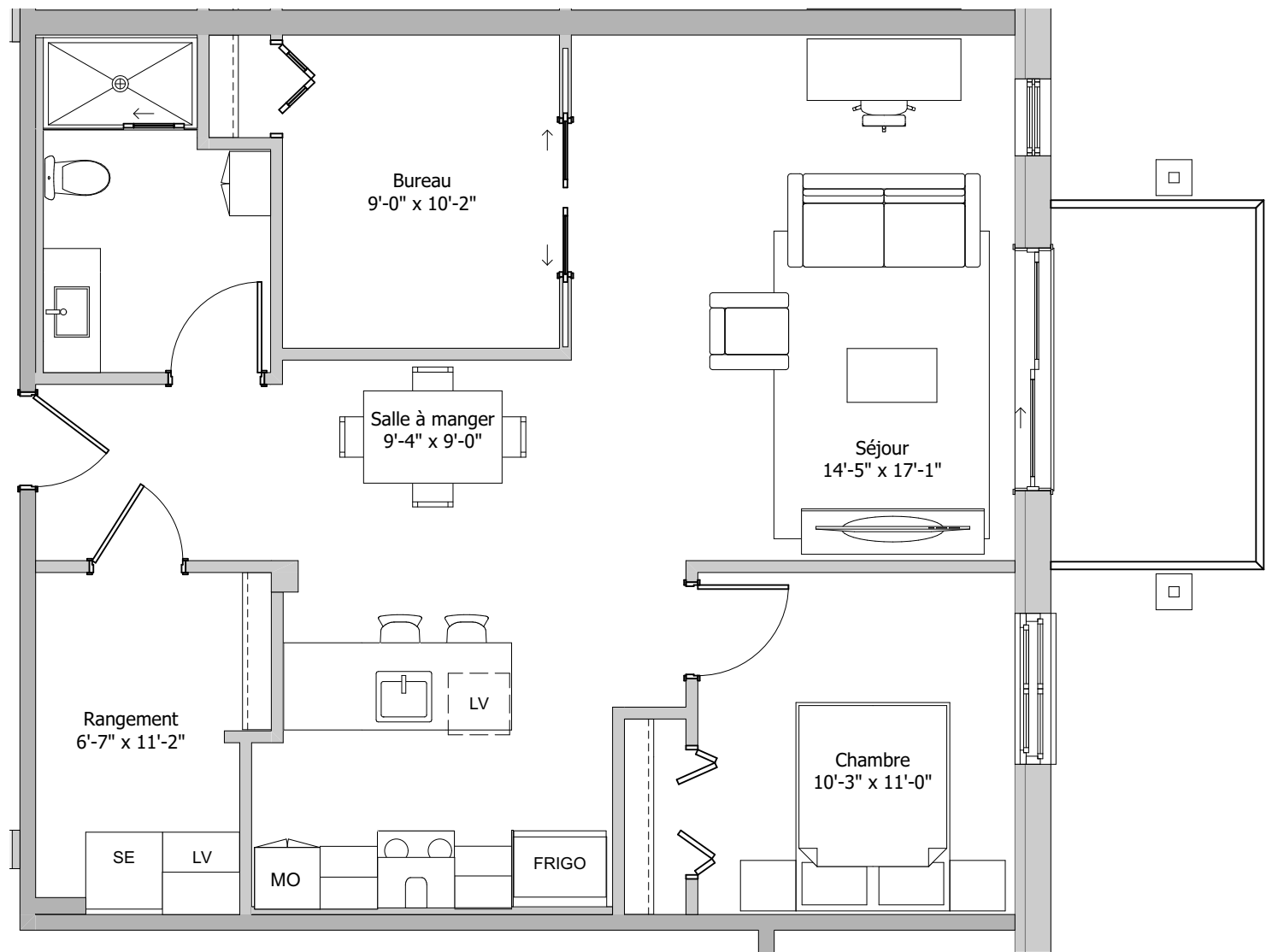


**Type H 4 1/2 Flex**

superficie du logement: 906 pi<sup>2</sup>  
Superficie du balcon: 84 pi<sup>2</sup>  
Superficie totale: 990 pi<sup>2</sup>  
**Appartements:**  
**112**

Toutes les dimensions sont approximatives et sujettes à changement.  
Voir sur place pour la position exacte des cloisons et armoires.  
La superficie peut varier selon l'emplacement du logement, soit du côté cour ou du côté jardin.  
Ajout possible de soufflages carrés ou rectangulaires, verticaux ou horizontaux pour passage de la mécanique  
La surface est calculée à partir de la ligne médiane entre deux logements et jusqu'à la face externe du mur extérieur.  
Si ce plan est photocopié, l'échelle peut en être affectée.





### Type H.1 4 1/2 Flex

superficie du logement: 972 pi<sup>2</sup>

Superficie du balcon: 84 pi<sup>2</sup>

Superficie totale: 1056 pi<sup>2</sup>

**Appartements:**

**113 213 313 413**

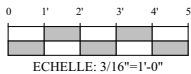
Toutes les dimensions sont approximatives et sujettes à changement.

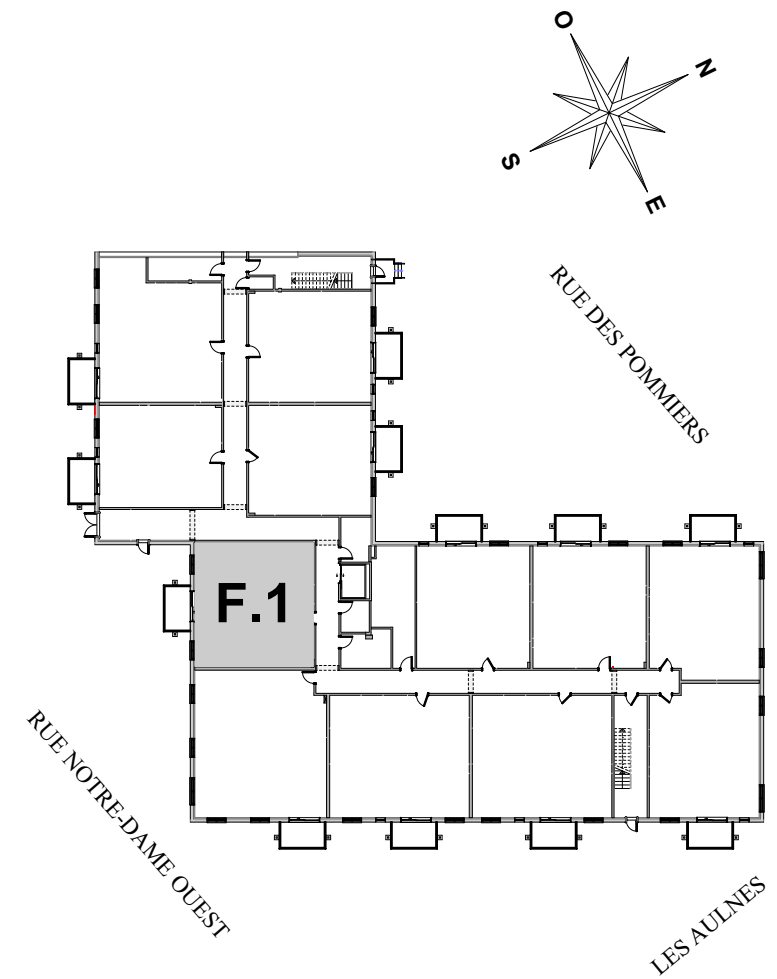
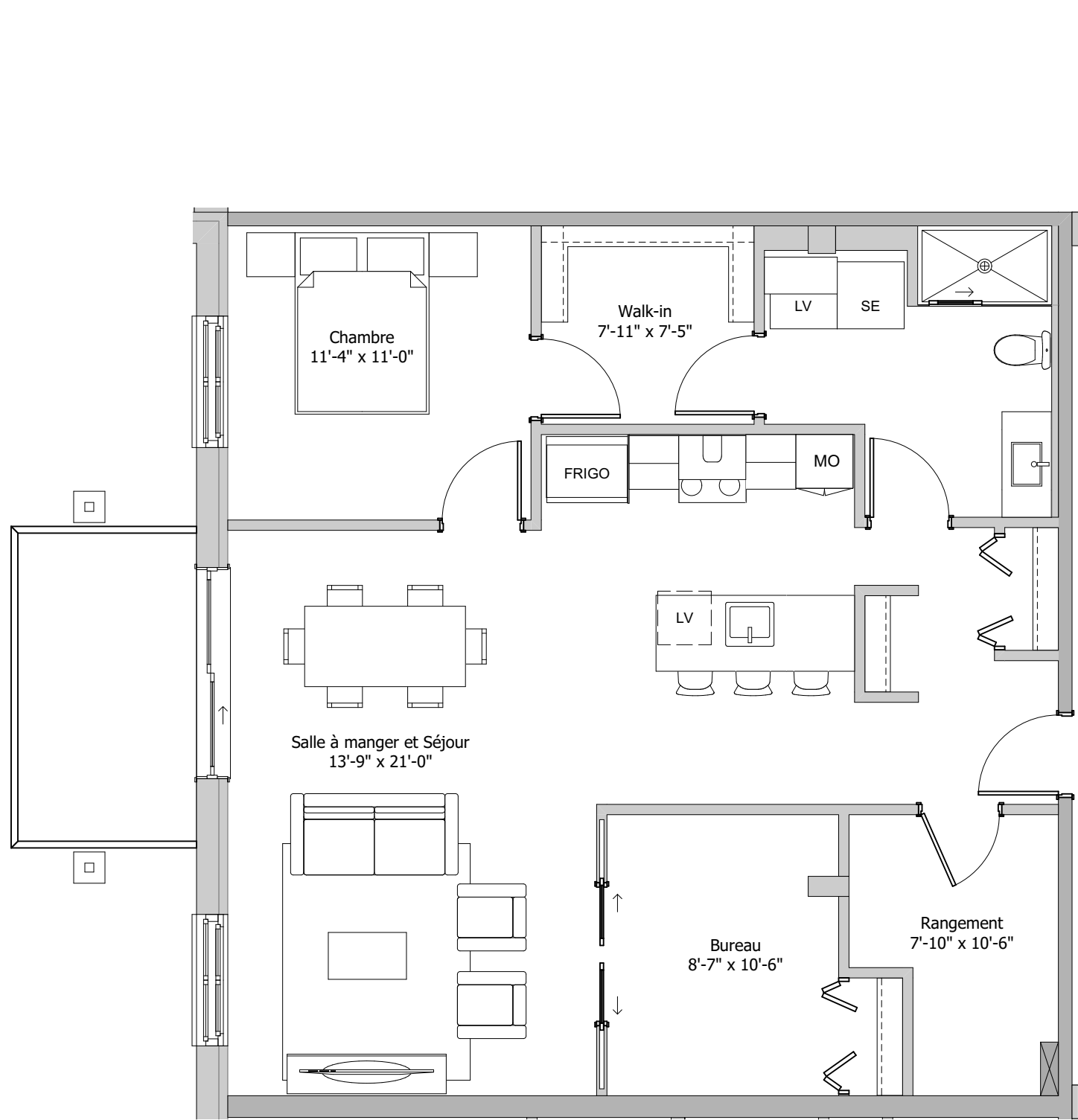
Voir sur place pour la position exacte des cloisons et armoires.  
La superficie peut varier selon l'emplacement du logement, soit du côté cour ou du côté jardin.

Ajout possible de soufflages carrés ou rectangulaires, verticaux ou horizontaux pour passage de la mécanique

La surface est calculée à partir de la ligne médiane entre deux logements et jusqu'à la face externe du mur extérieur.

Si ce plan est photocopié, l'échelle peut en être affectée.





### Type F.1 4 1/2 Flex

superficie du logement: 1074 pi<sup>2</sup>

Superficie du balcon: 84 pi<sup>2</sup>

Superficie totale: 1158 pi<sup>2</sup>

**Appartements:**

**114 214 314 414**

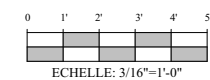
Toutes les dimensions sont approximatives et sujettes à changement.

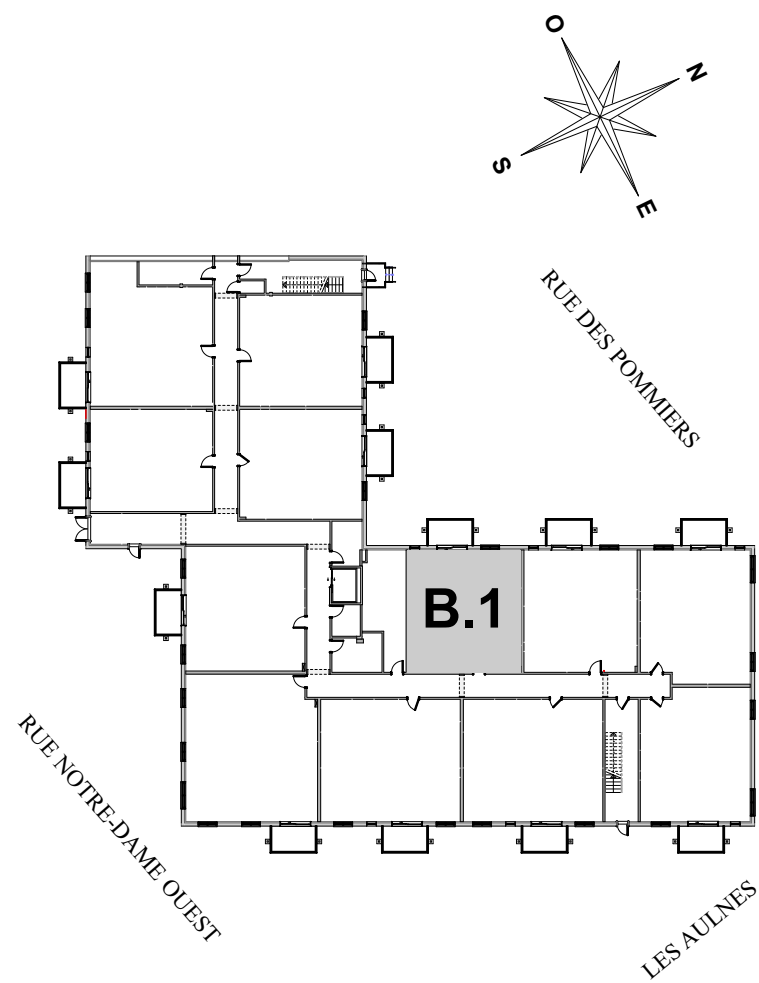
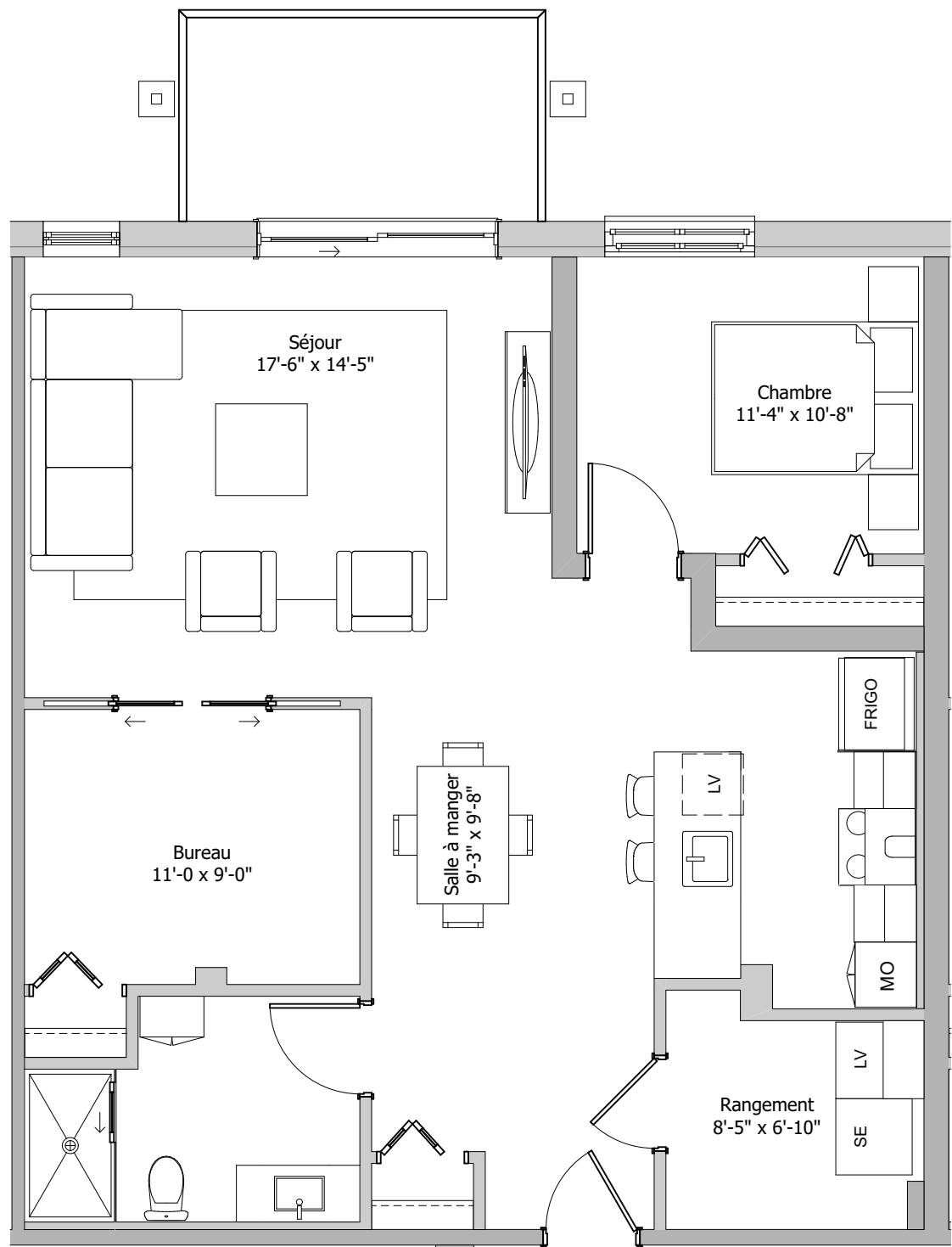
Voir sur place pour la position exacte des cloisons et armoires.  
La superficie peut varier selon l'emplacement du logement, soit du côté cour ou du côté jardin.

Ajout possible de soufflages carrés ou rectangulaires, verticaux ou horizontaux pour passage de la mécanique

La surface est calculée à partir de la ligne médiane entre deux logements et jusqu'à la face externe du mur extérieur.

Si ce plan est photocopié, l'échelle peut en être affectée.





### Type B.1 4 1/2 Flex

superficie du logement: 1002 pi<sup>2</sup>

Superficie du balcon: 84 pi<sup>2</sup>

Superficie totale: 1086 pi<sup>2</sup>

**Appartements:**  
**119 219 319 419**

Toutes les dimensions sont approximatives et sujettes à changement.

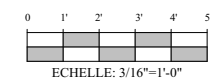
Voir sur place pour la position exacte des cloisons et armoires.

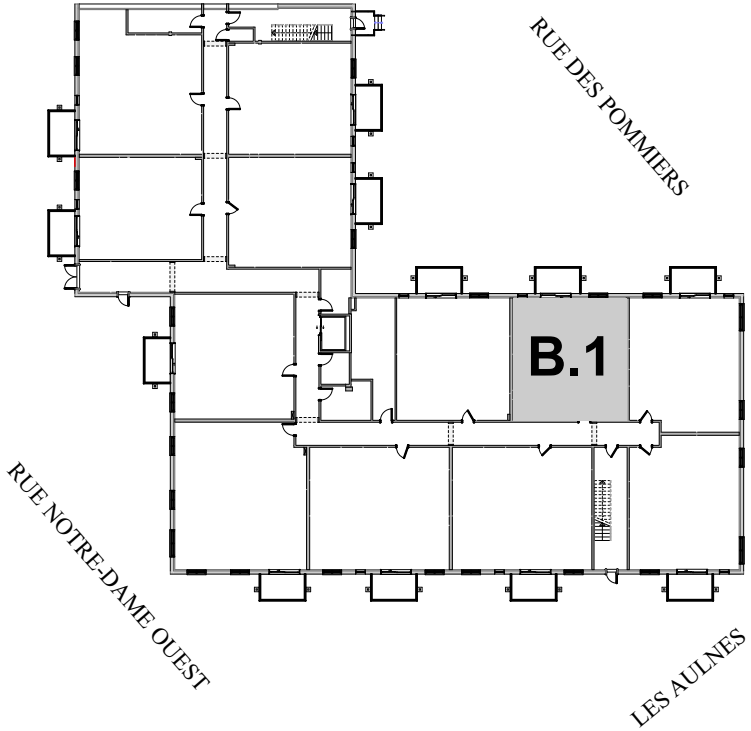
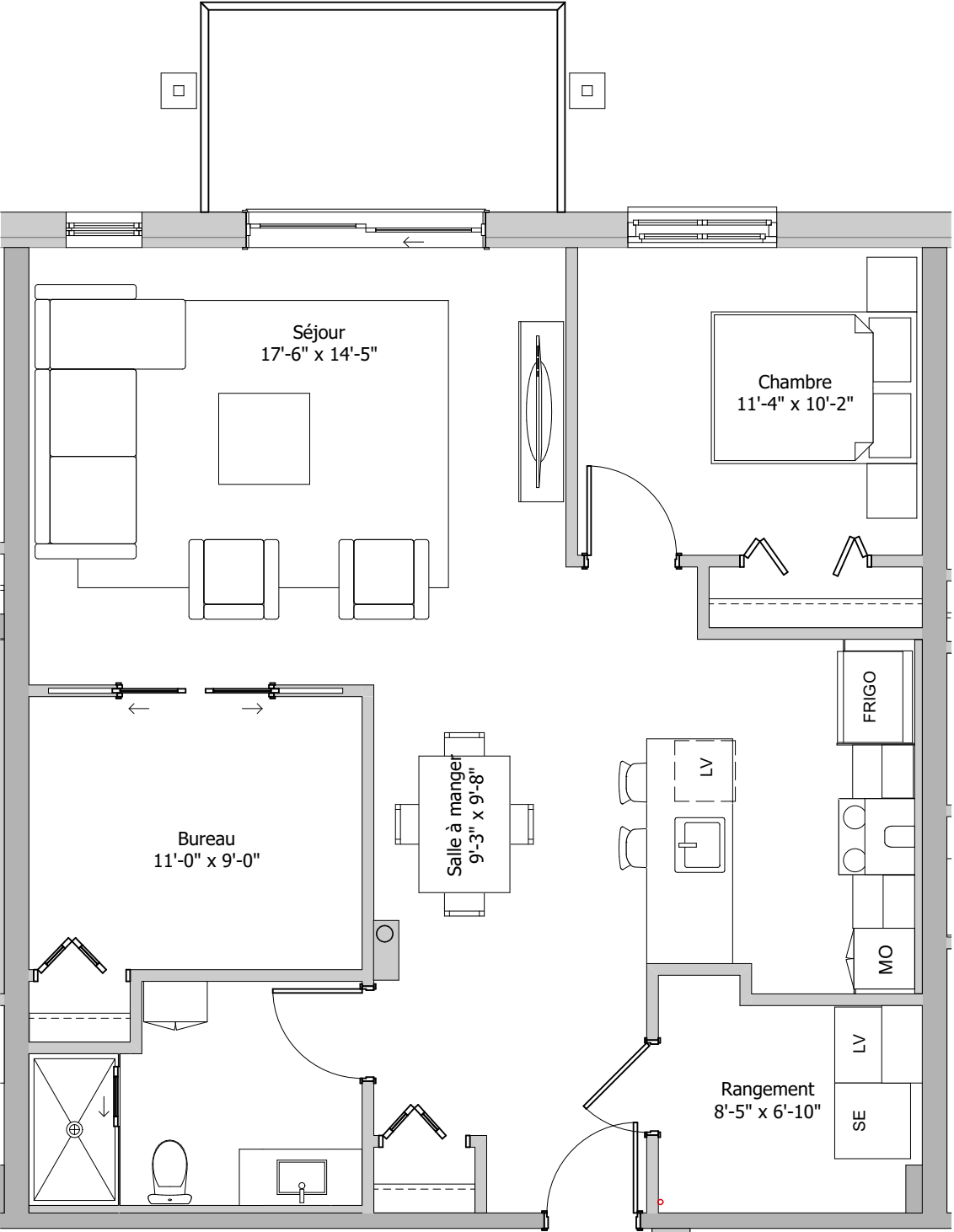
La superficie peut varier selon l'emplacement du logement, soit du côté cour ou du côté jardin.

Ajout possible de soufflages carrés ou rectangulaires, verticaux ou horizontaux pour passage de la mécanique

La surface est calculée à partir de la ligne médiane entre deux logements et jusqu'à la face externe du mur extérieur.

Si ce plan est photocopié, l'échelle peut en être affectée.





**Type B.1 4 1/2 Flex**

superficie du logement: 1006 pi<sup>2</sup>  
Superficie du balcon: 84 pi<sup>2</sup>  
Superficie totale: 1090 pi<sup>2</sup>  
**Appartements:**  
**121 221 321 421**

Toutes les dimensions sont approximatives et sujettes à changement.  
Voir sur place pour la position exacte des cloisons et armoires.  
La superficie peut varier selon l'emplacement du logement, soit du côté cour ou du côté jardin.  
Ajout possible de soufflages carrés ou rectangulaires, verticaux ou horizontaux pour passage de la mécanique  
La surface est calculée à partir de la ligne médiane entre deux logements et jusqu'à la face externe du mur extérieur.  
Si ce plan est photocopié, l'échelle peut en être affectée.

