

Type H.1 4 1/2 Flex

superficie du logement: 983 pi²

Superficie du balcon: 84 pi²

Superficie totale: 1067 pi²

Appartements:

111 211 311 411

Toutes les dimensions sont approximatives et sujettes à changement.

Voir sur place pour la position exacte des cloisons et armoires.

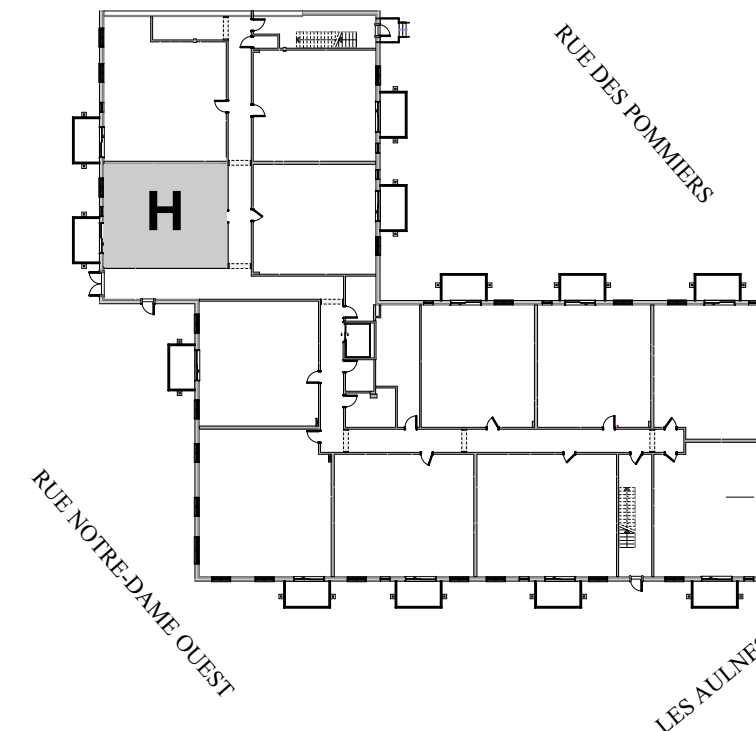
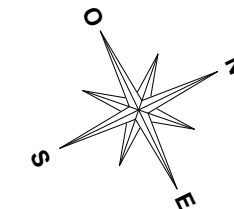
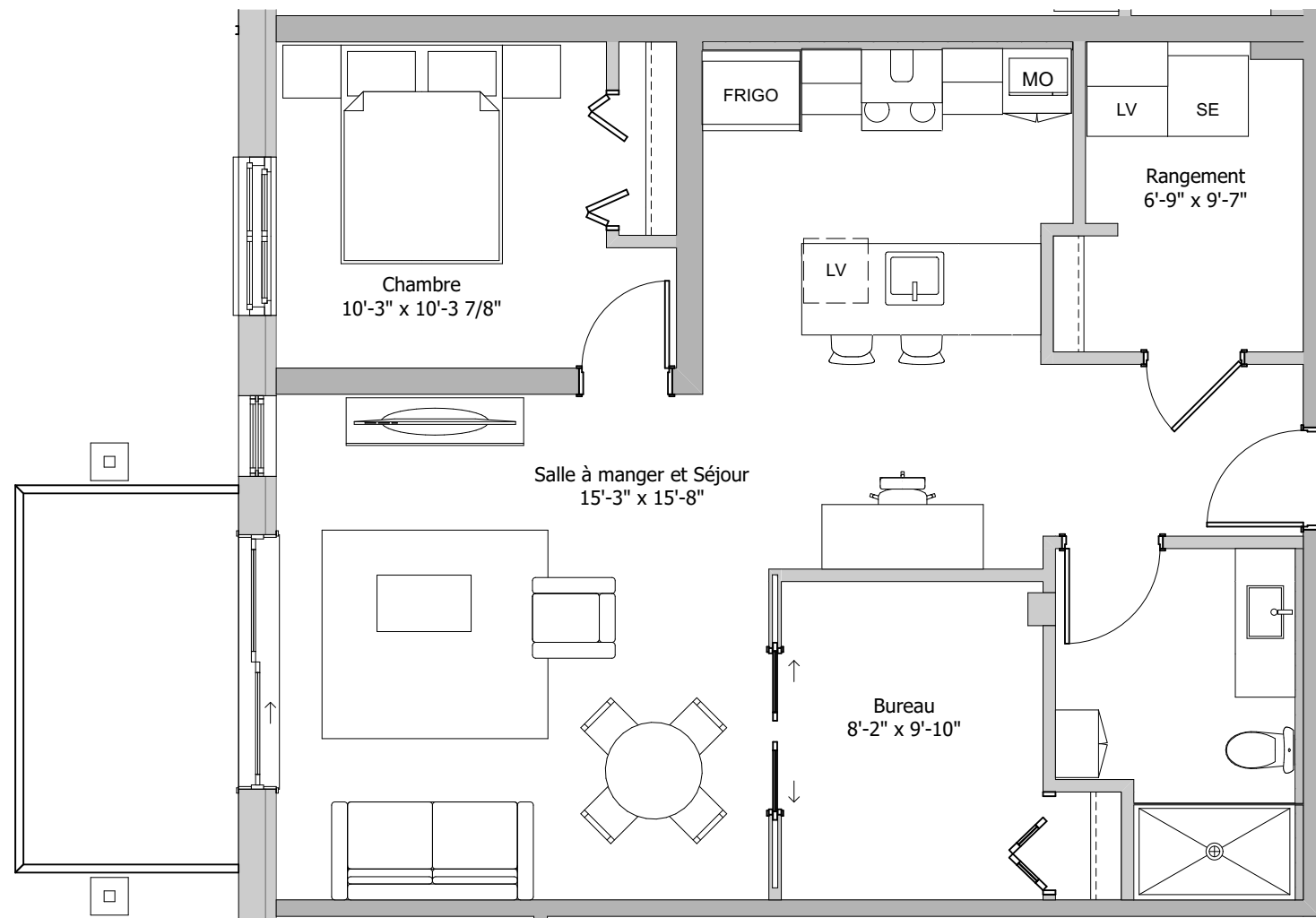
La superficie peut varier selon l'emplacement du logement, soit du côté cour ou du côté jardin.

Ajout possible de soufflages carrés ou rectangulaires, verticaux ou horizontaux pour passage de la mécanique

La surface est calculée à partir de la ligne médiane entre deux logements et jusqu'à la face externe du mur extérieur.

Si ce plan est photocopié, l'échelle peut en être affectée.





Type H 4 1/2 Flex

superficie du logement: 906 pi²

Superficie du balcon: 84 pi²

Superficie totale: 990 pi²

Appartements:

112

Toutes les dimensions sont approximatives et sujettes à changement.

Voir sur place pour la position exacte des cloisons et armoires.

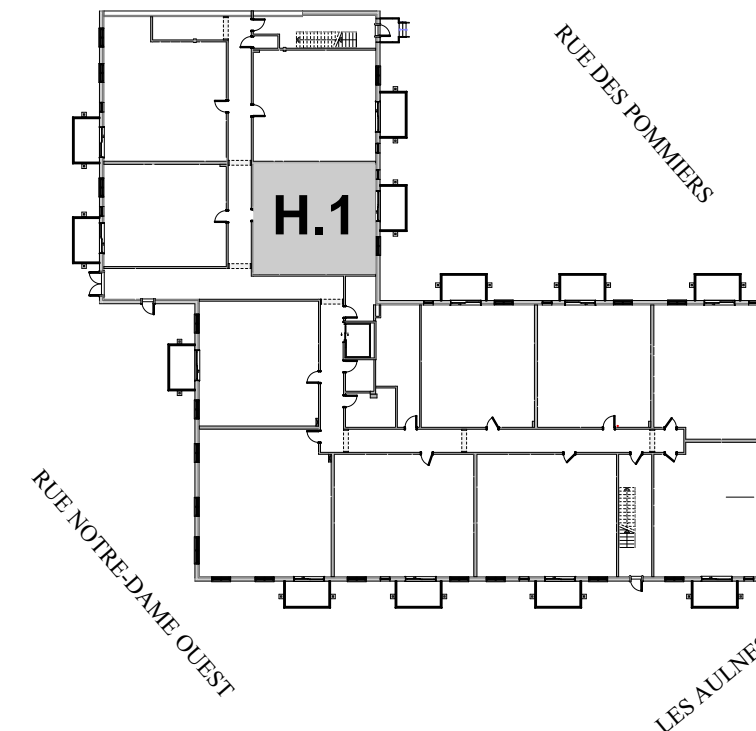
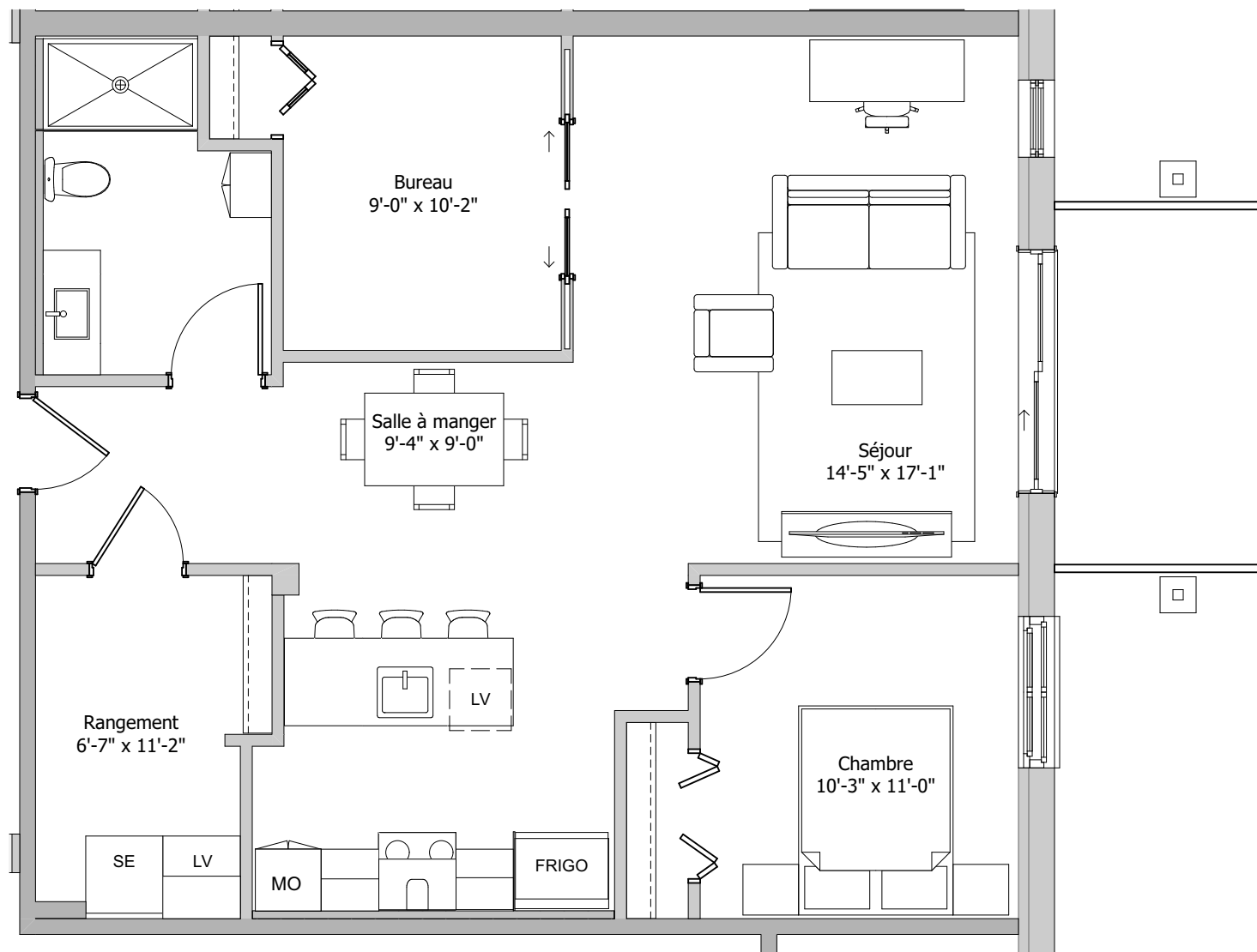
La superficie peut varier selon l'emplacement du logement, soit du côté cour ou du côté jardin.

Ajout possible de soufflages carrés ou rectangulaires, verticaux ou horizontaux pour passage de la mécanique

La surface est calculée à partir de la ligne médiane entre deux logements et jusqu'à la face externe du mur extérieur.

Si ce plan est photocopié, l'échelle peut en être affectée.





Type H.1 4 1/2 Flex

superficie du logement: 972 pi²

Superficie du balcon: 84 pi²

Superficie totale: 1056 pi²

Appartements:

113 213 313 413

Toutes les dimensions sont approximatives et sujettes à changement.

Voir sur place pour la position exacte des cloisons et armoires.

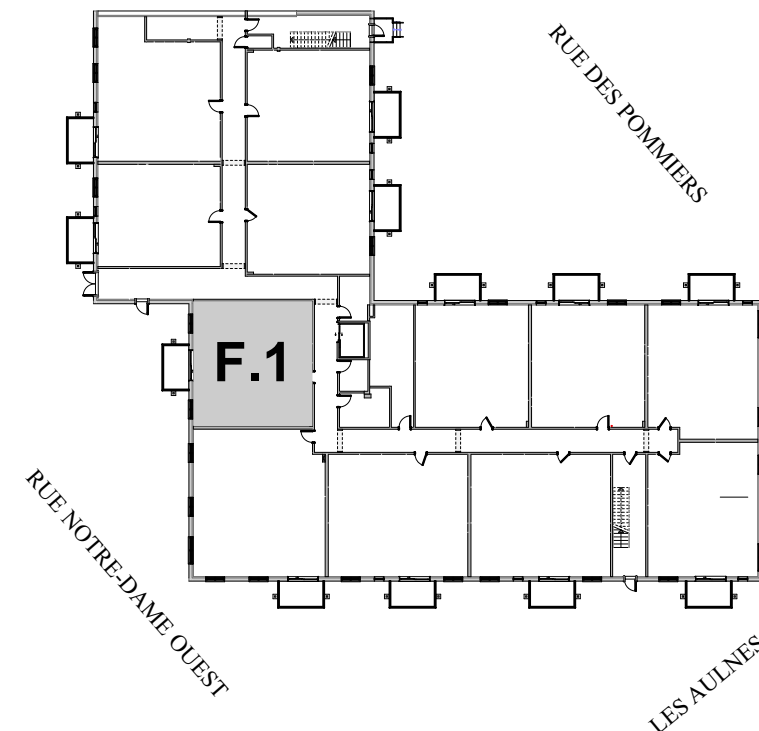
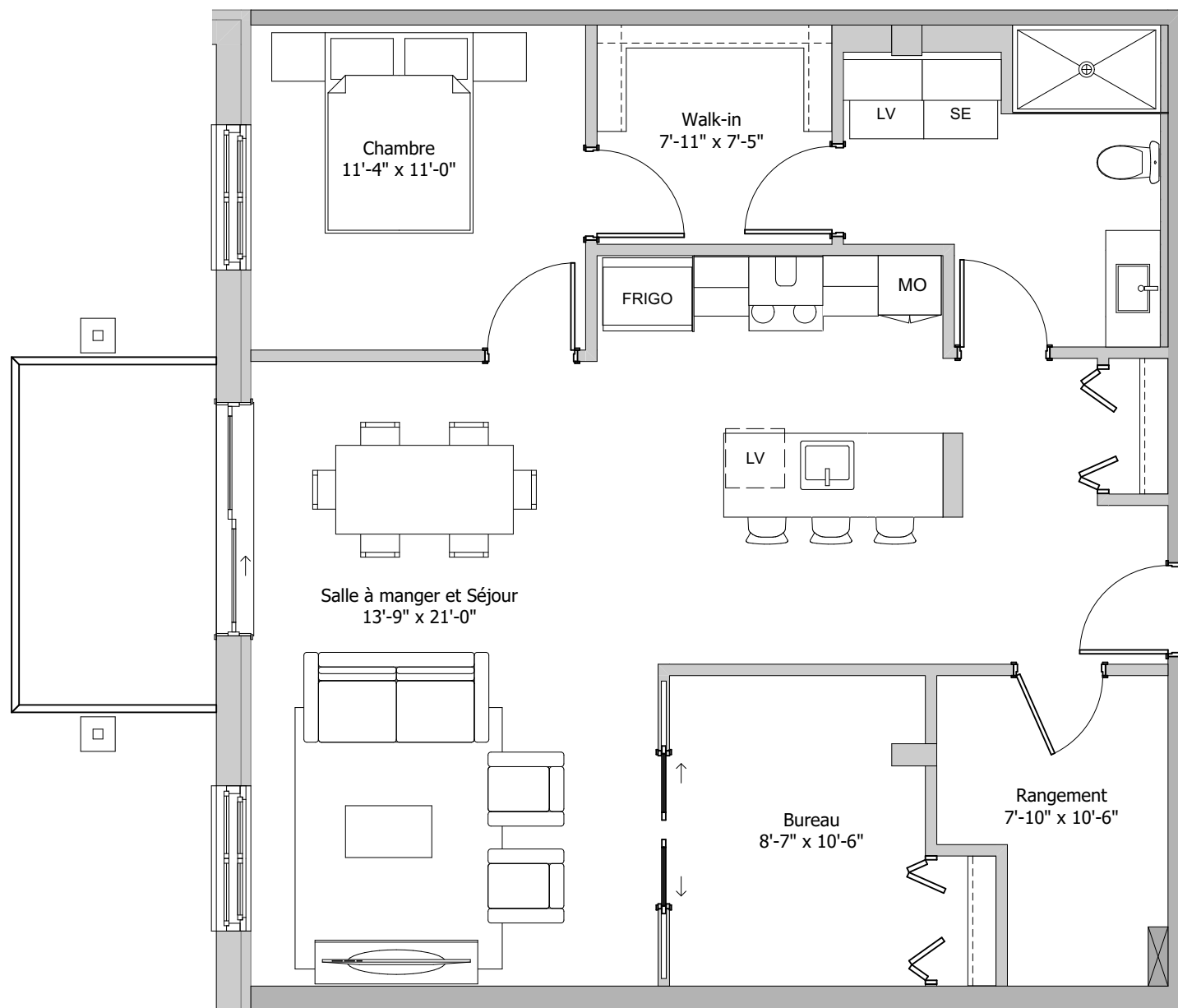
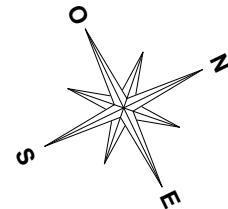
La superficie peut varier selon l'emplacement du logement, soit du côté cour ou du côté jardin.

Ajout possible de soufflages carrés ou rectangulaires, verticaux ou horizontaux pour passage de la mécanique

La surface est calculée à partir de la ligne médiane entre deux logements et jusqu'à la face externe du mur extérieur.

Si ce plan est photocopié, l'échelle peut en être affectée.





Type F.1 4 1/2 Flex

superficie du logement: 1074 pi²

Superficie du balcon: 84 pi²

Superficie totale: 1158 pi²

Appartements:

114 214 314 414

Toutes les dimensions sont approximatives et sujettes à changement.

Voir sur place pour la position exacte des cloisons et armoires.

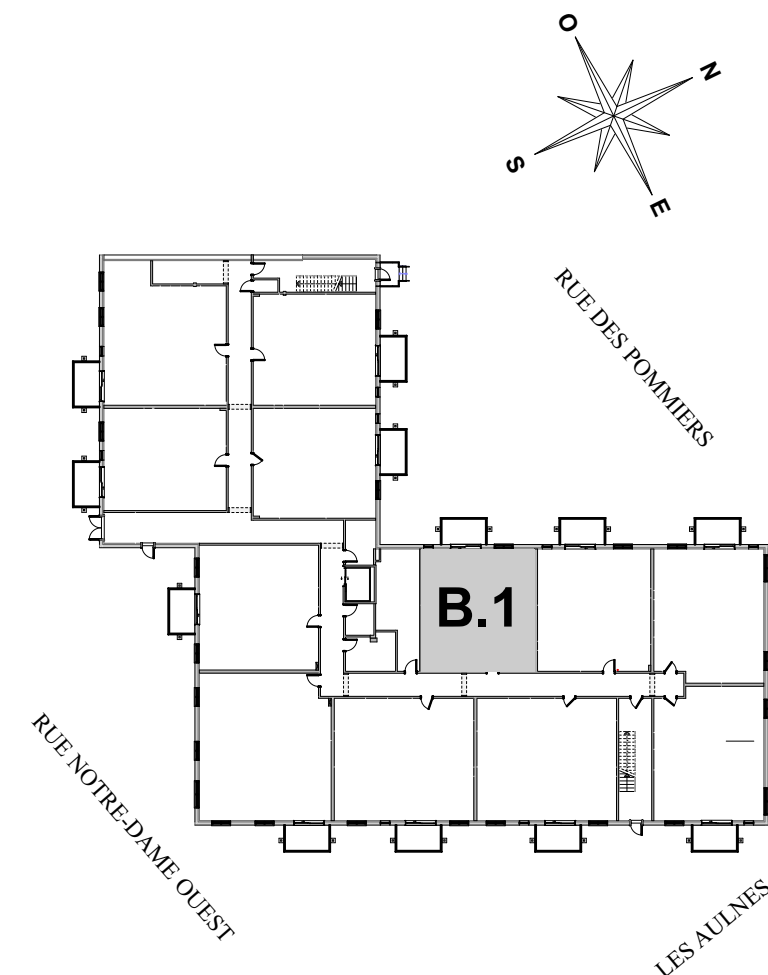
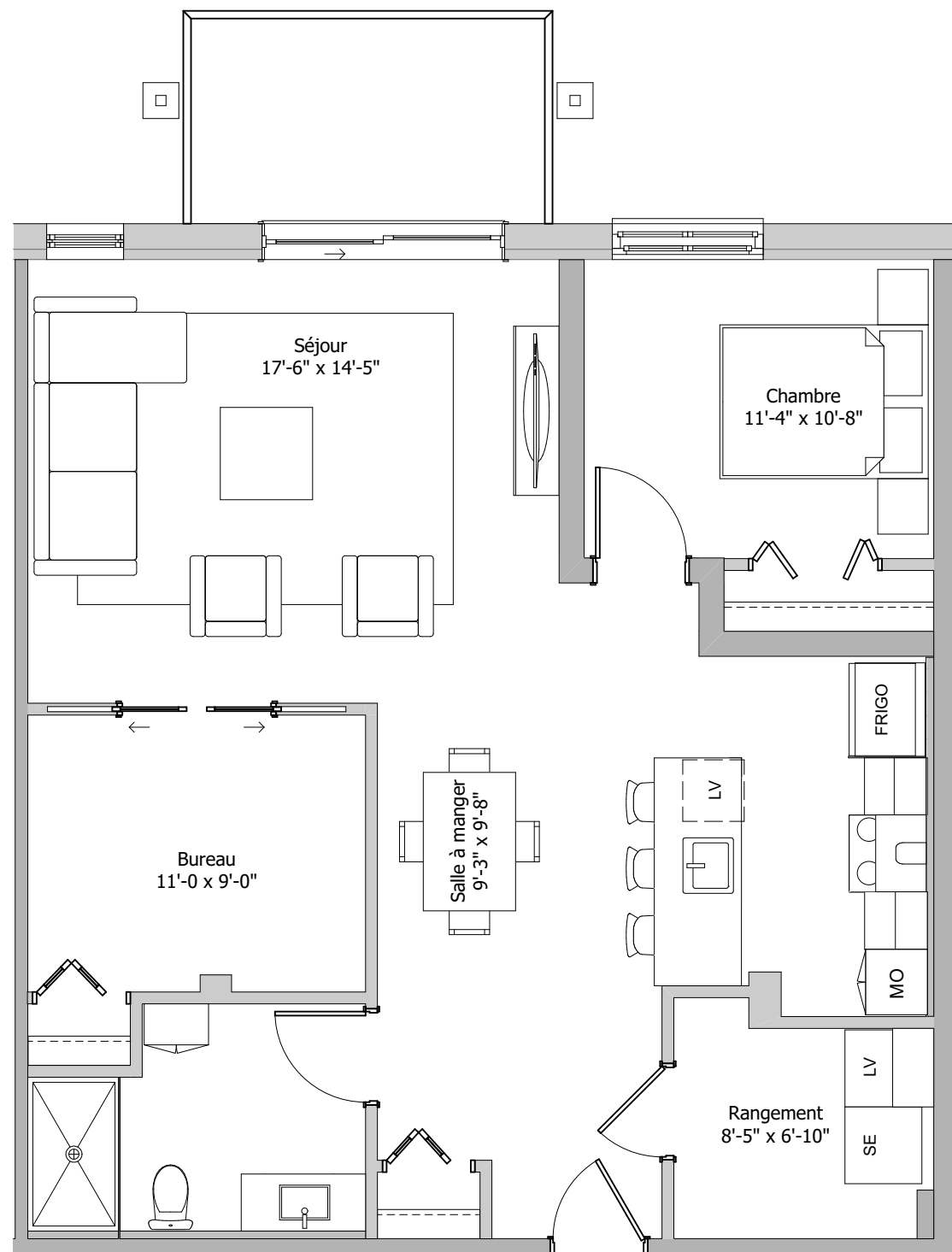
La superficie peut varier selon l'emplacement du logement, soit du côté cour ou du côté jardin.

Ajout possible de soufflages carrés ou rectangulaires, verticaux ou horizontaux pour passage de la mécanique

La surface est calculée à partir de la ligne médiane entre deux logements et jusqu'à la face externe du mur extérieur.

Si ce plan est photocopié, l'échelle peut en être affectée.





Type B.1 4 1/2 Flex

superficie du logement: 1002 pi²

Superficie du balcon: 84 pi²

Superficie totale: 1086 pi²

Appartements:

119 219 319 419

Toutes les dimensions sont approximatives et sujettes à changement.

Voir sur place pour la position exacte des cloisons et armoires.

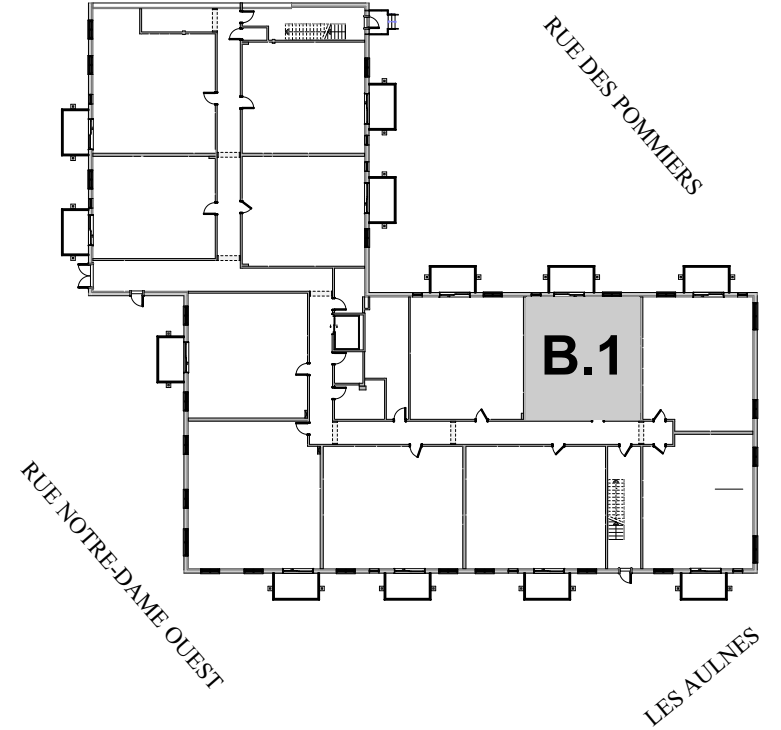
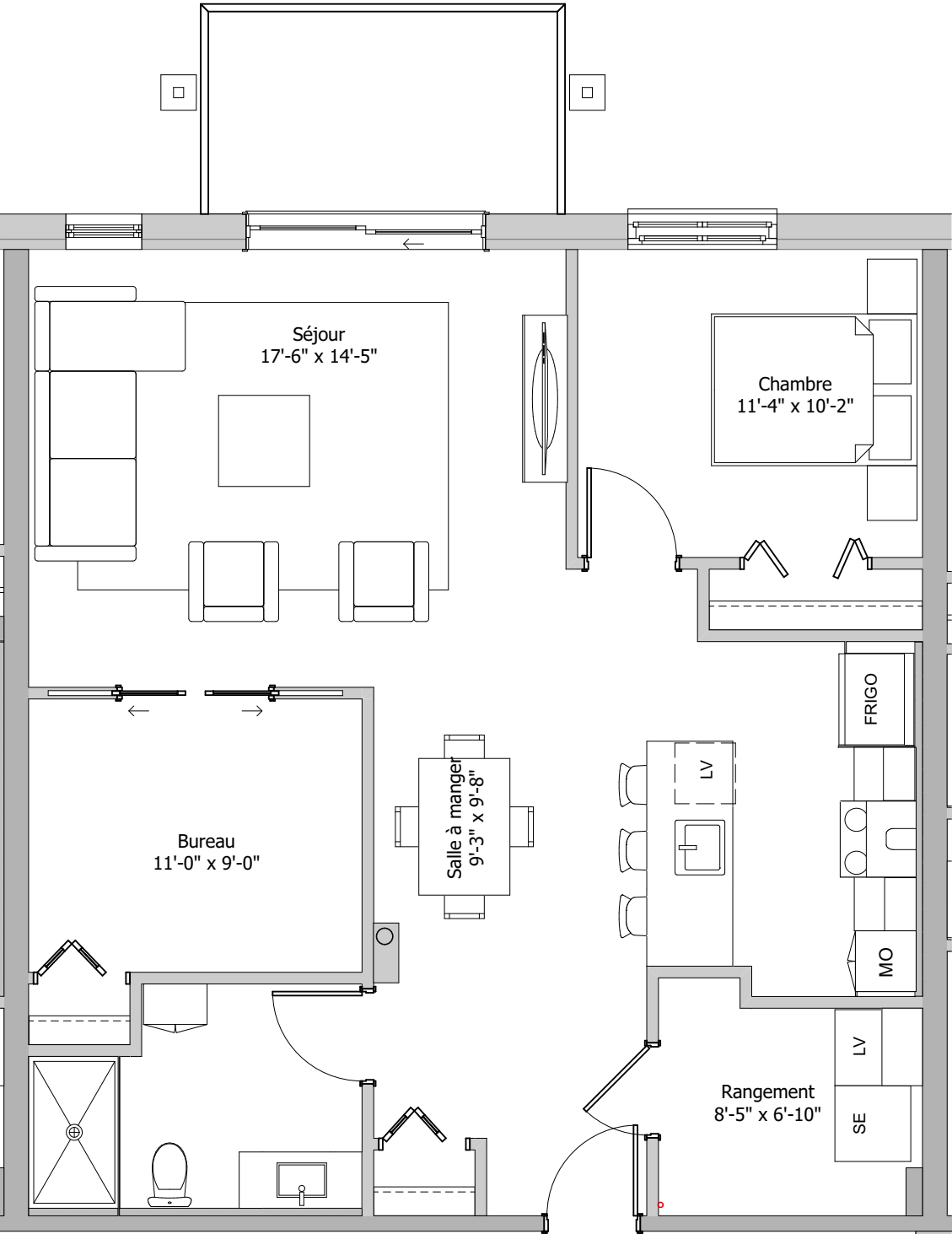
La superficie peut varier selon l'emplacement du logement, soit du côté cour ou du côté jardin.

Ajout possible de soufflages carrés ou rectangulaires, verticaux ou horizontaux pour passage de la mécanique

La surface est calculée à partir de la ligne médiane entre deux logements et jusqu'à la face externe du mur extérieur.

Si ce plan est photocopié, l'échelle peut en être affectée.





Type B.1 4 1/2 Flex

superficie du logement: 1006 pi²

Superficie du balcon: 84 pi²

Superficie totale: 1090 pi²

Appartements:

121 221 321 421

Toutes les dimensions sont approximatives et sujettes à changement.

Voir sur place pour la position exacte des cloisons et armoires.

La superficie peut varier selon l'emplacement du logement, soit du côté cour ou du côté jardin.

Ajout possible de soufflages carrés ou rectangulaires, verticaux ou horizontaux pour passage de la mécanique

La surface est calculée à partir de la ligne médiane entre deux logements et jusqu'à la face externe du mur extérieur.

Si ce plan est photocopié, l'échelle peut en être affectée.

