

Type G 4 1/2

superficie du logement: 1152 pi²

Superficie du balcon: 84 pi²

Superficie totale: 1236 pi²

Appartements:
110 210 310 410

Toutes les dimensions sont approximatives et sujettes à changement.

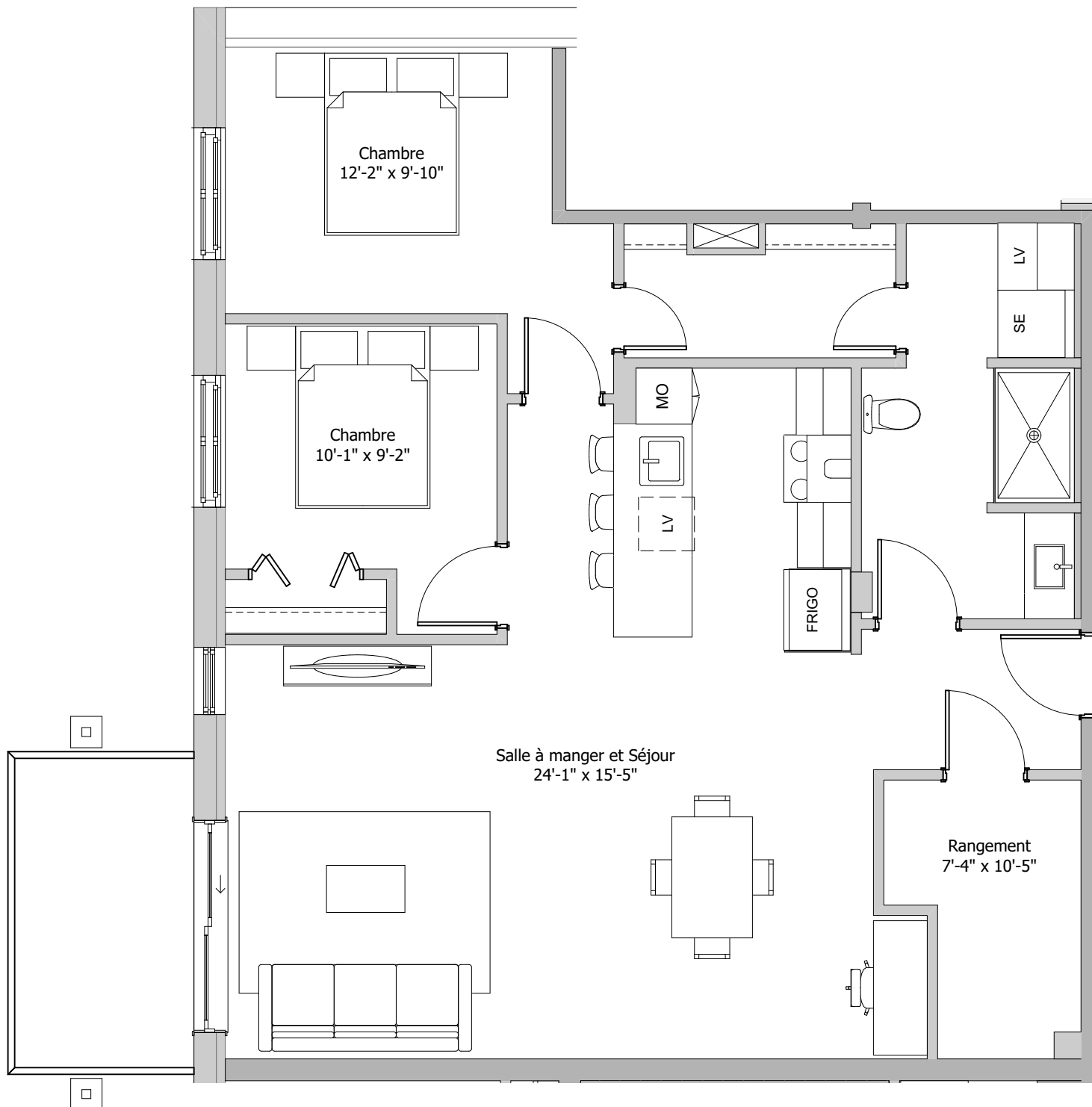
Voir sur place pour la position exacte des cloisons et armoires.

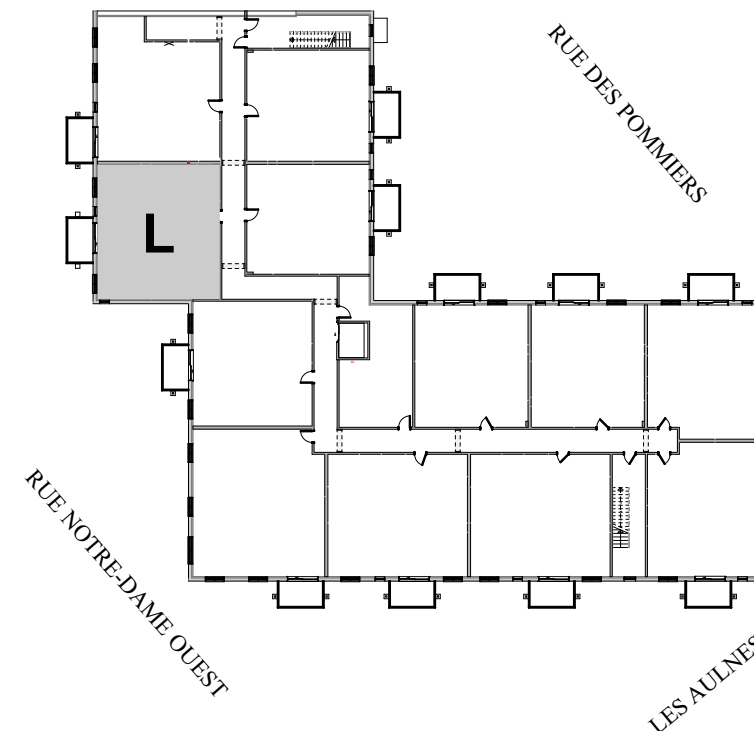
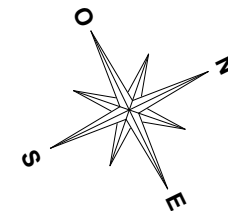
La superficie peut varier selon l'emplacement du logement, soit du côté cour ou du côté jardin.

Ajout possible de soufflages carrés ou rectangulaires, verticaux ou horizontaux pour passage de la mécanique

La surface est calculée à partir de la ligne médiane entre deux logements et jusqu'à la face externe du mur extérieur.

Si ce plan est photocopié, l'échelle peut en être affectée.





Type L 4 1/2

superficie du logement: 1212 pi²

Superficie du balcon: 84 pi²

Superficie totale: 1296 pi²

Appartements:

212 312 412

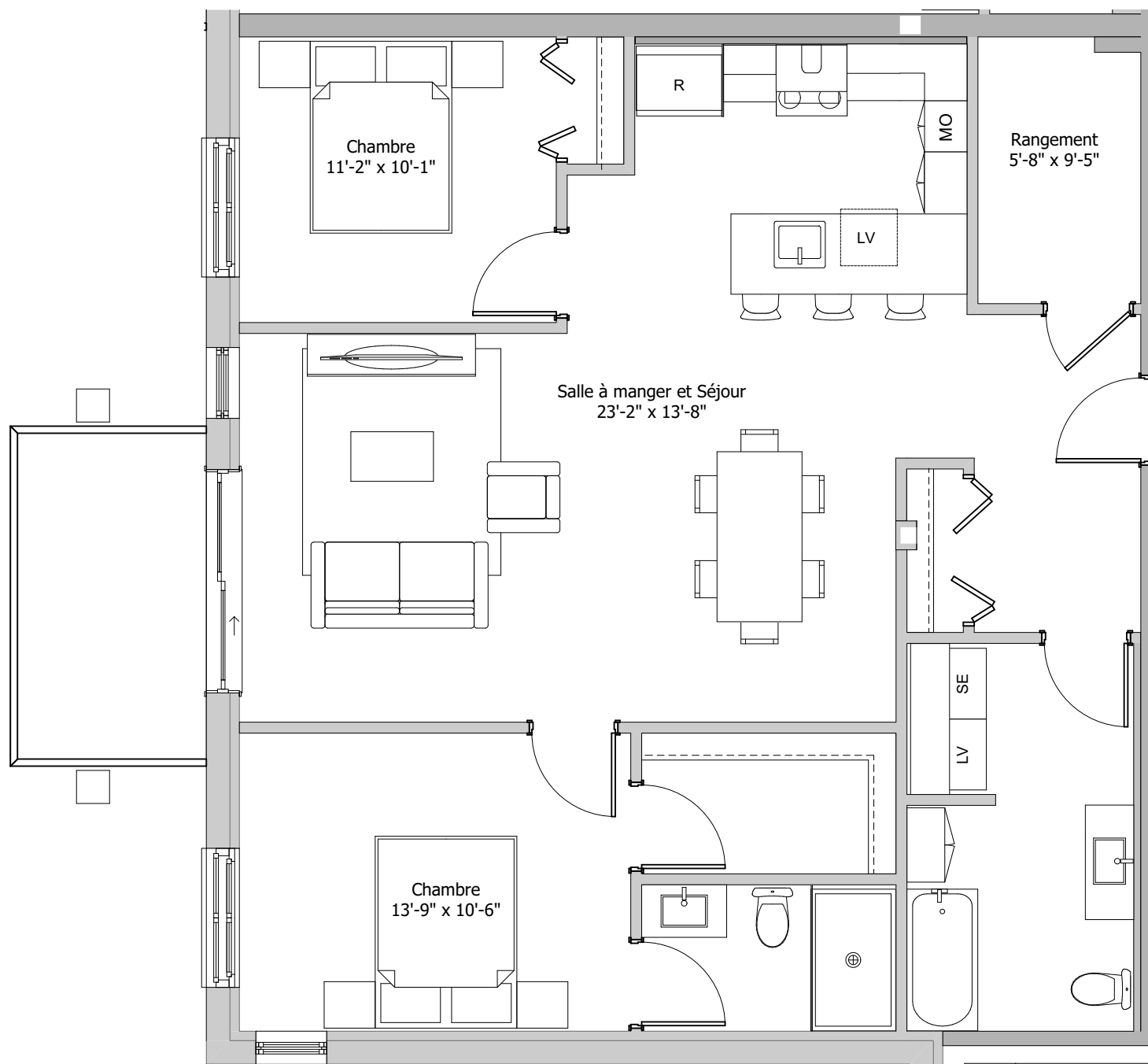
Toutes les dimensions sont approximatives et sujettes à changement.

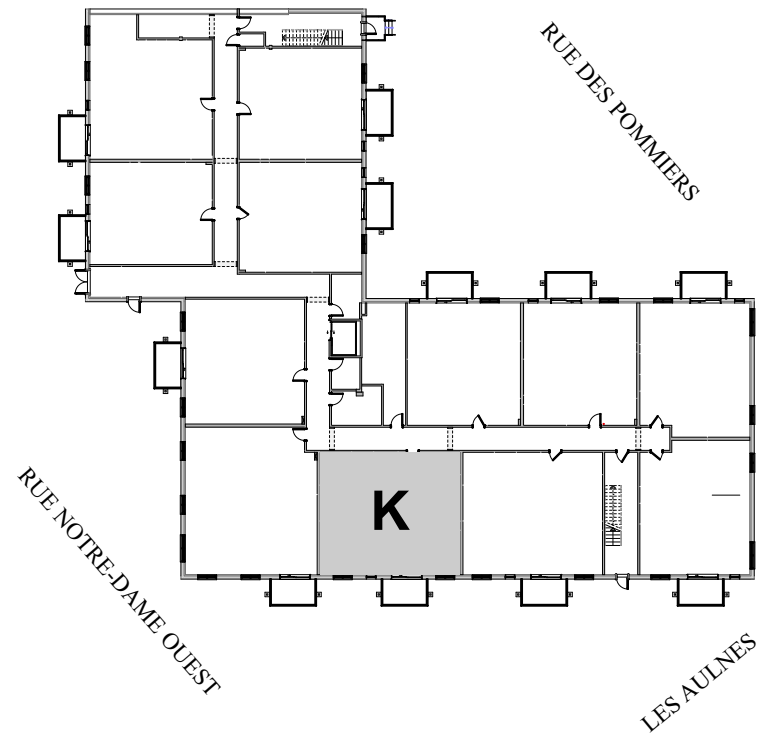
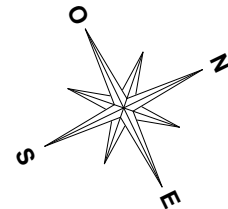
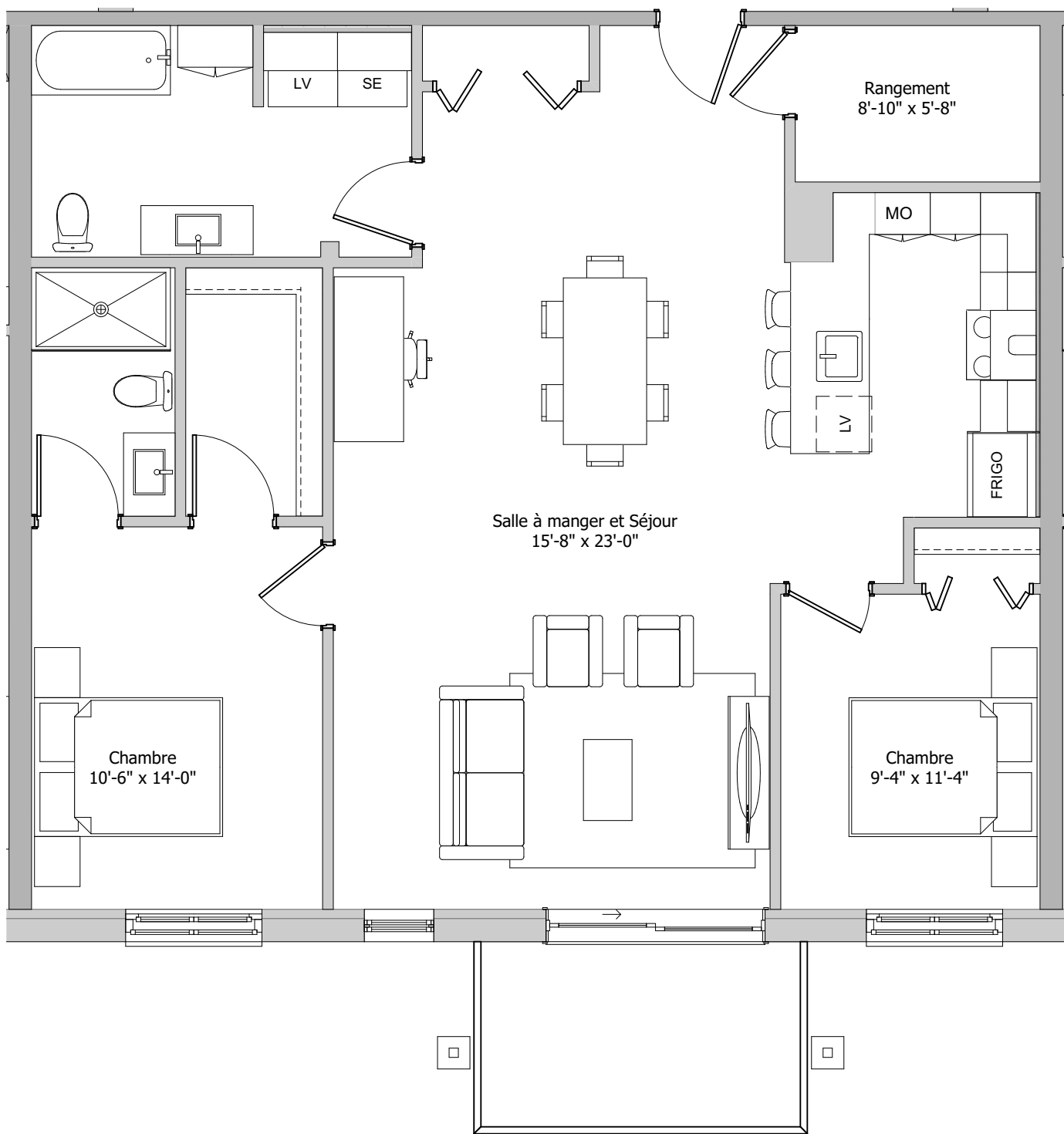
Voir sur place pour la position exacte des cloisons et armoires.
La superficie peut varier selon l'emplacement du logement, soit du côté cour ou du côté jardin.

Ajout possible de soufflages carrés ou rectangulaires, verticaux ou horizontaux pour passage de la mécanique

La surface est calculée à partir de la ligne médiane entre deux logements et jusqu'à la face externe du mur extérieur.

Si ce plan est photocopié, l'échelle peut en être affectée.





Type K 4 1/2

superficie du logement: 1234 pi²

Superficie du balcon: 84 pi²

Superficie totale: 1318 pi²

Appartements:

118 218 318 418

Toutes les dimensions sont approximatives et sujettes à changement.

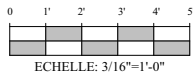
Voir sur place pour la position exacte des cloisons et armoires.

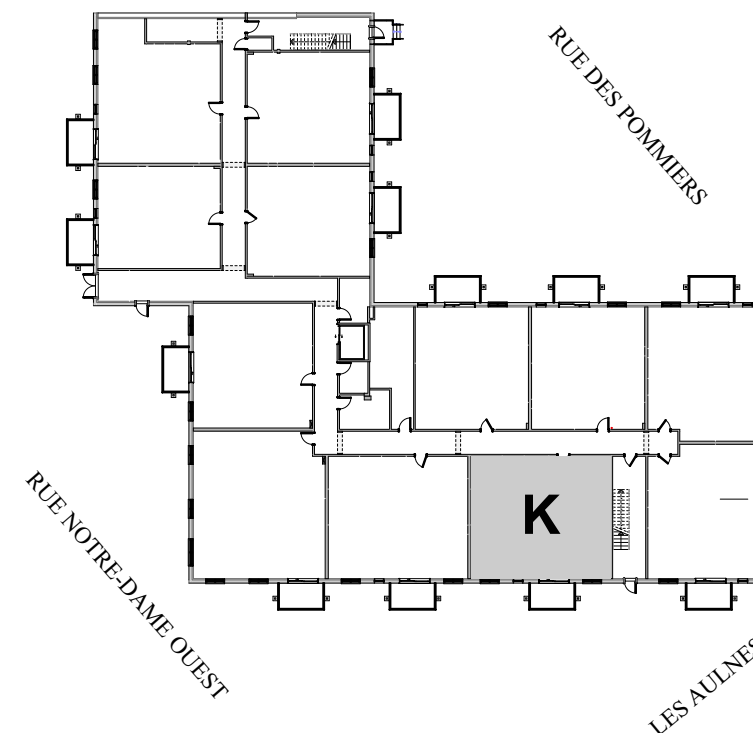
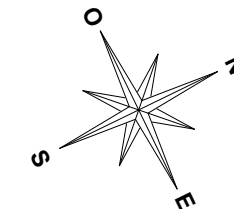
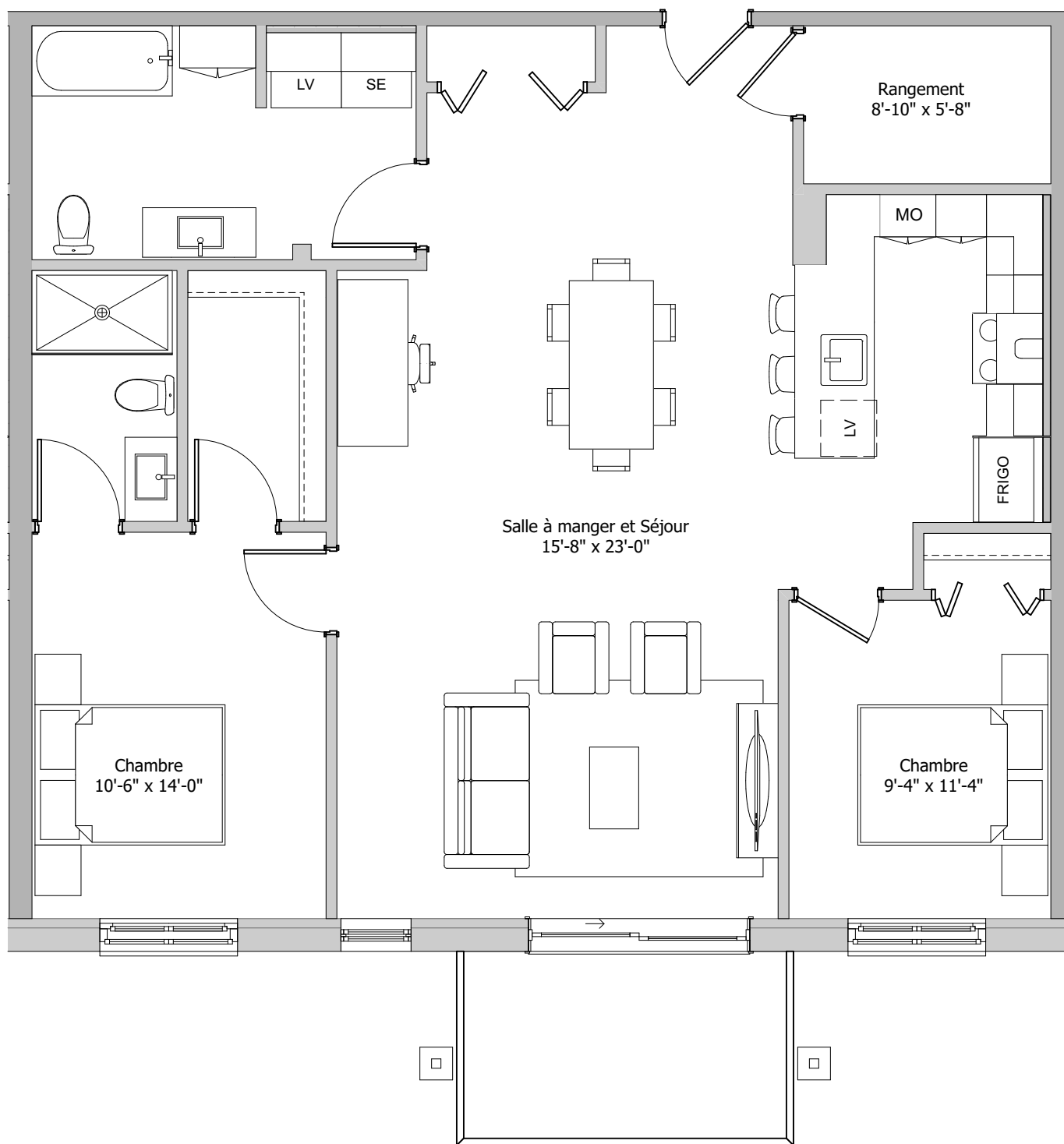
La superficie peut varier selon l'emplacement du logement, soit du côté cour ou du côté jardin.

Ajout possible de soufflages carrés ou rectangulaires, verticaux ou horizontaux pour passage de la mécanique

La surface est calculée à partir de la ligne médiane entre deux logements et jusqu'à la face externe du mur extérieur.

Si ce plan est photocopié, l'échelle peut en être affectée.





Type K 4 1/2

superficie du logement: 1230 pi²

Superficie du balcon: 84 pi²

Superficie totale: 1314 pi²

Appartements:
120 220 320 420

Toutes les dimensions sont approximatives et sujettes à changement.

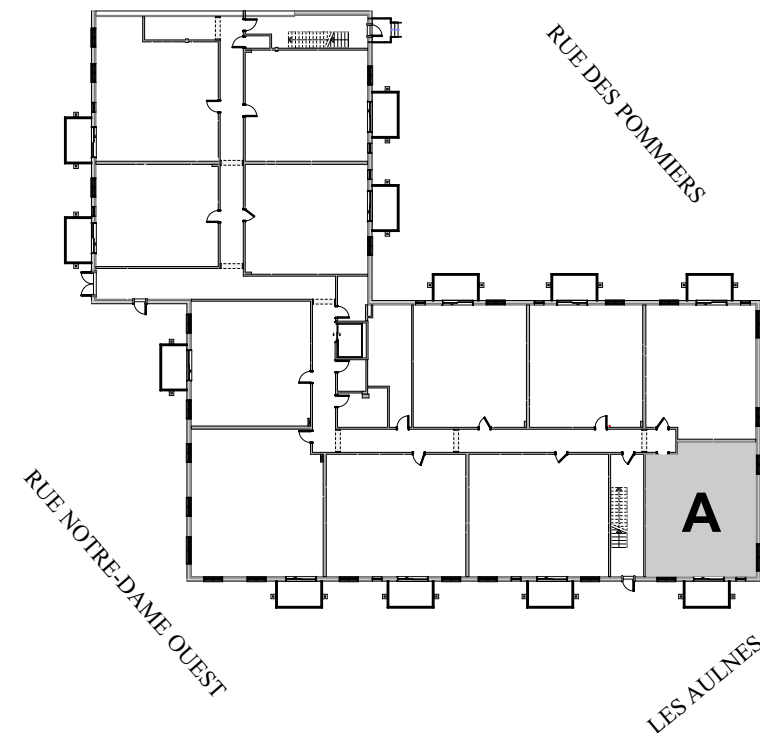
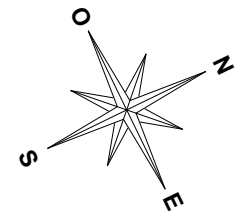
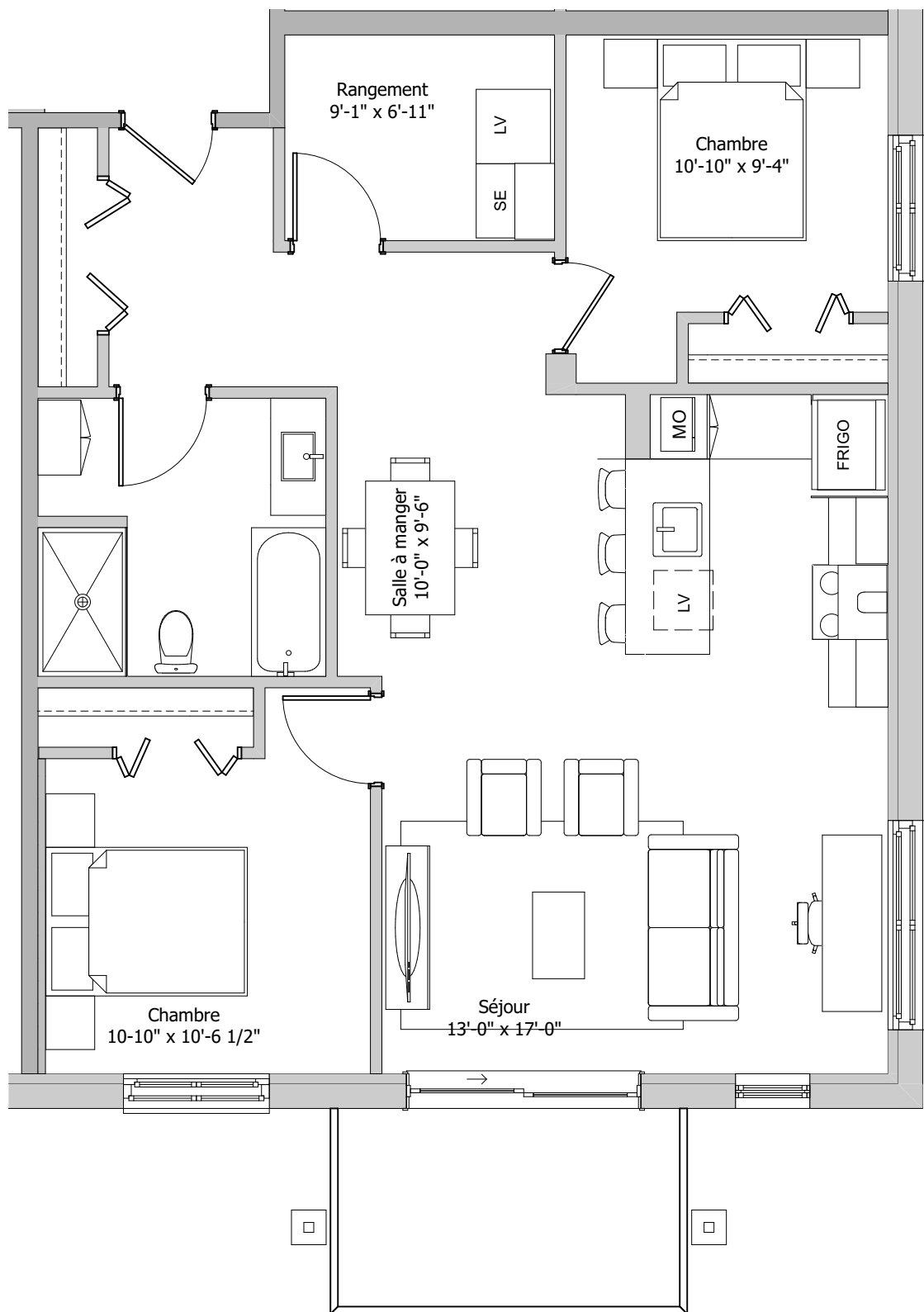
Voir sur place pour la position exacte des cloisons et armoires.
La superficie peut varier selon l'emplacement du logement, soit du côté cour ou du côté jardin.

Ajout possible de soufflages carrés ou rectangulaires, verticaux ou horizontaux pour passage de la mécanique

La surface est calculée à partir de la ligne médiane entre deux logements et jusqu'à la face externe du mur extérieur.

Si ce plan est photocopié, l'échelle peut en être affectée.





Type A 4 1/2

superficie du logement: 1069 pi²

Superficie du balcon: 84 pi²

Superficie totale: 1153 pi²

Appartements:

122 222 322 422

Toutes les dimensions sont approximatives et sujettes à changement.

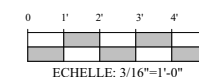
Voir sur place pour la position exacte des cloisons et armoires.

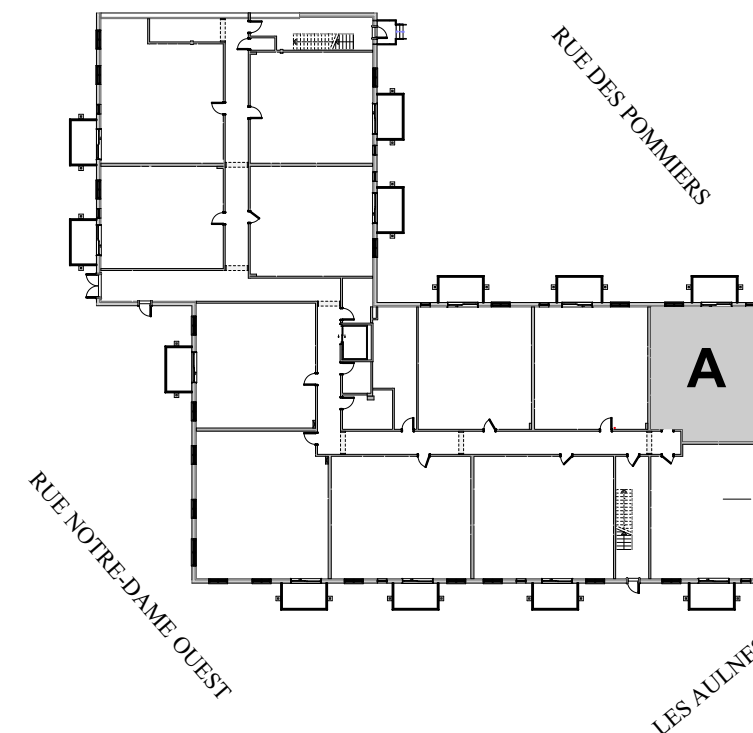
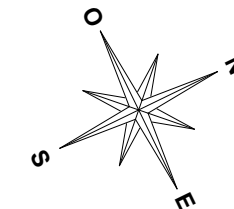
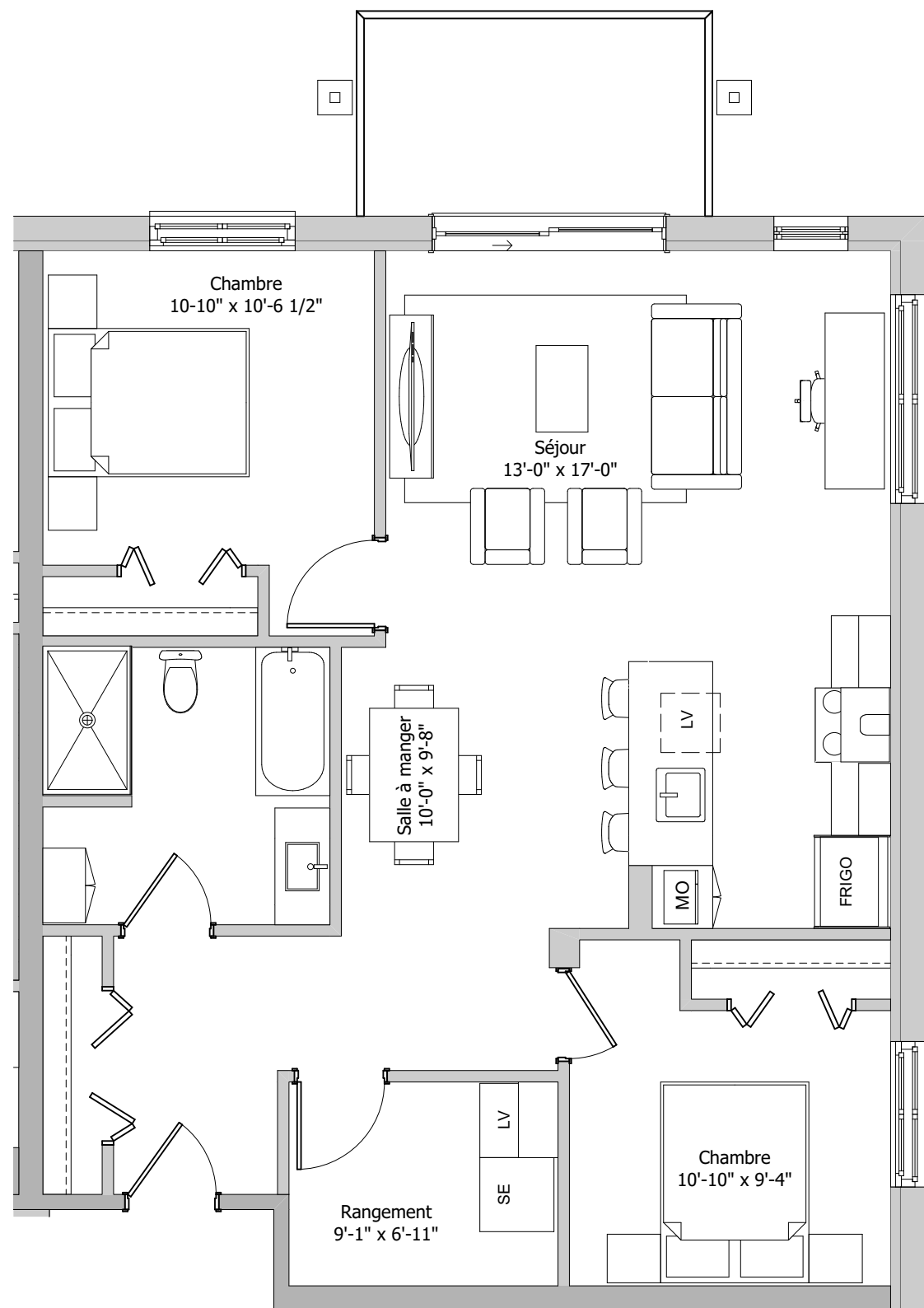
La superficie peut varier selon l'emplacement du logement, soit du côté cour ou du côté jardin.

Ajout possible de soufflages carrés ou rectangulaires, verticaux ou horizontaux pour passage de la mécanique

La surface est calculée à partir de la ligne médiane entre deux logements et jusqu'à la face externe du mur extérieur.

Si ce plan est photocopié, l'échelle peut en être affectée.





Type A 4 1/2

superficie du logement: 1074 pi²

Superficie du balcon: 84 pi²

Superficie totale: 1158 pi²

Appartements:

123 223 323 423

Toutes les dimensions sont approximatives et sujettes à changement.

Voir sur place pour la position exacte des cloisons et armoires.

La superficie peut varier selon l'emplacement du logement, soit du côté cour ou du côté jardin.

Ajout possible de soufflages carrés ou rectangulaires, verticaux ou horizontaux pour passage de la mécanique

La surface est calculée à partir de la ligne médiane entre deux logements et jusqu'à la face externe du mur extérieur.

Si ce plan est photocopié, l'échelle peut en être affectée.

